

RAPPORTO DI PROVA N. 7363a

Pag. 1/5

(il presente Rapporto di prova annulla e sostituisce il Rapporto n°7363)

TIPO DI PROVA:

PROVA DI CARICO

MATERIALE/CAMPIONE:

N°2 TIPOLOGIE DI MACHIAVELLI

COMMESSA N°

L06E233

RICHIESTA

DEL 2006-04-06

DATA RICEVIMENTO CAMPIONI 2006-04-06

COMMITTENTE

SAMET PLAST Srl
Via della Tecnica, 41
40050 Argelato - BO

ora

MACHIAVELLO s.a.s.

Via 2 Giugno n° 46
48010 Bagnara di Romagna (RA)

DICHIARAZIONI

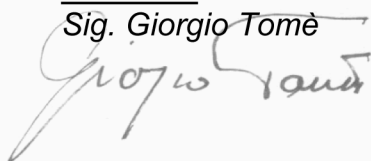
I dati contenuti nel presente rapporto di prova si riferiscono esclusivamente ai campioni consegnati dal Committente.

Il Committente si impegna a riprodurre integralmente il presente rapporto di prova; la riproduzione parziale deve essere autorizzata dal CERMET.

Cadriano di Granarolo, 2006-04-10

Il Tecnico

Sig. Giorgio Tomè



Il Responsabile

Dott. Enrico Costa



IDENTIFICAZIONE CAMPIONI E SCOPO DELLA PROVA

Il Committente ha consegnato due tipologie di machiavelli identificati come segue:

- Campione A : machiavello costituito da corpo in ottone con inserita sfera in acciaio di diametro 12,7 mm, compressa da molla in acciaio inox con diametro del filo di 1,4 mm e lunghezza 20 mm, caricata tramite grano di M14x1,25 di lunghezza 10 mm
- Campione B : machiavello costituito da corpo in zama con inserita sfera in acciaio di diametro 12,7 mm, compressa da molla in acciaio inox con diametro del filo di 1,4 mm e lunghezza 20 mm, caricata tramite grano di M14x1,25 di lunghezza 12 mm

Le Foto 1 e 2 rappresentano i campioni allo stato di presentazione



Foto 1 - Campione A : Machiavello in ottone

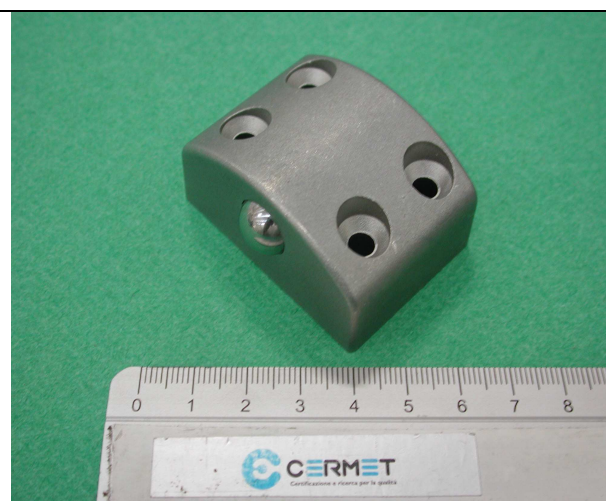


Foto 2 - Campione B: Machiavello in zama

La prova viene effettuata allo scopo di rilevare la forza necessaria a fare uscire i machiavelli dalla sede semisferica in cui sono inseriti, in modo da simulare l'apertura di una porta a spinta, e di rilevare inoltre la forza esercitata dalla molla sulle relative sfere per compiere una corsa di 3 mm.

INIZIO ATTIVITA': 2006-04-06

FINE ATTIVITA': 2006-04-10

PROVA DI CARICO**APPARECCHIATURA DI PROVA**

Macchina universale per prove statiche INSTRON 6027 con cella di carico INSTRON di capacità massima 1 kN (certificato di taratura SIT n°052139 FSI del 2005-09-14).

PARAMETRI DI PROVA

Temperatura:	ambiente
Precarico:	10 N
Velocità di prova	5 mm/min

La prova è stata eseguita applicando la forza al centro di un tubolare della lunghezza di circa 1500 mm, all'estremità del quale sono stati montati i machiavelli (Foto n.3 e 4); successivamente è stata misurata la forza di reazione delle sfere dei machiavelli per effettuare uno spostamento di 3 mm, necessario per farle uscire dal loro alloggiamento.

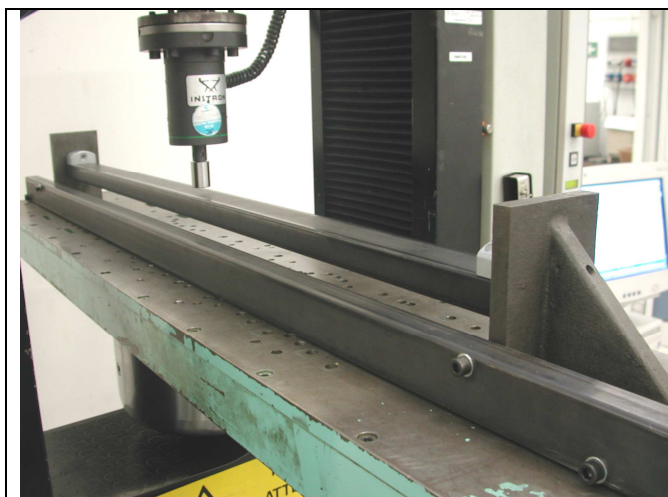


Foto 3 - Layout di prova

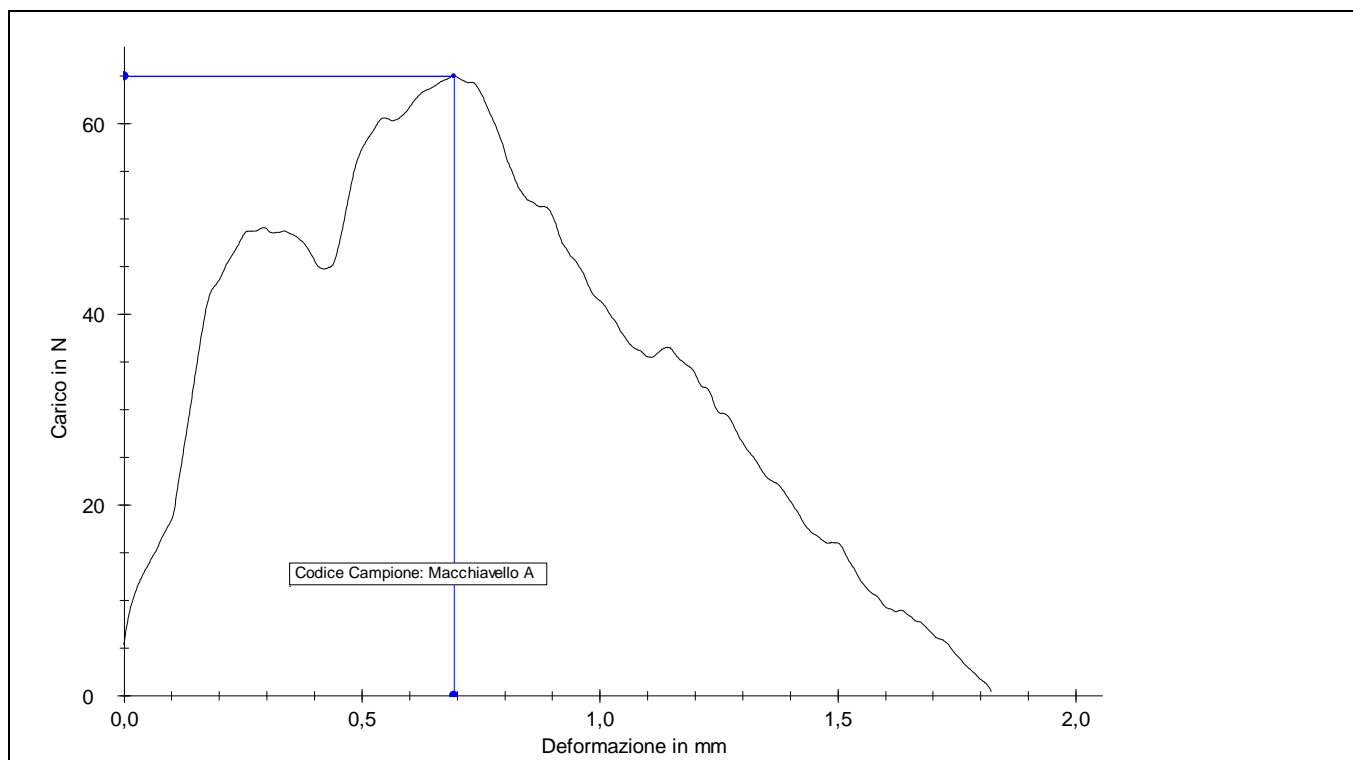
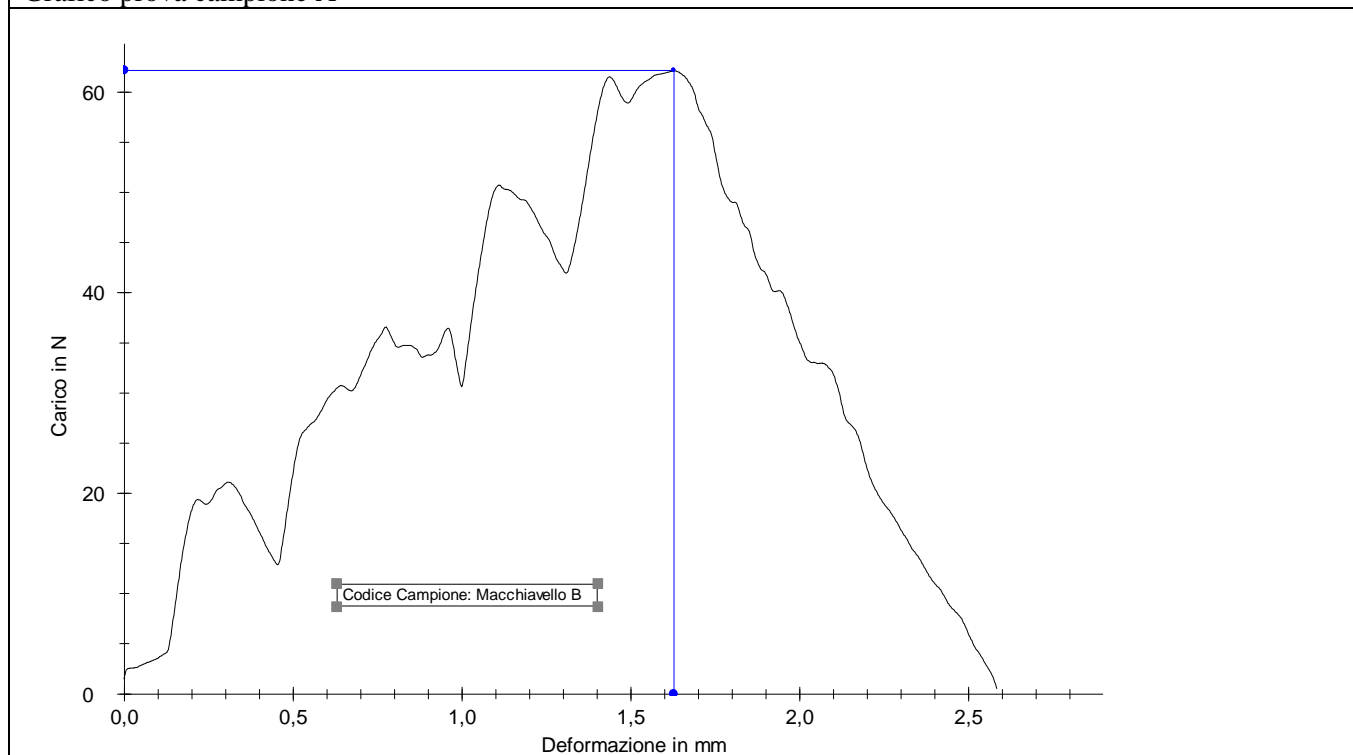


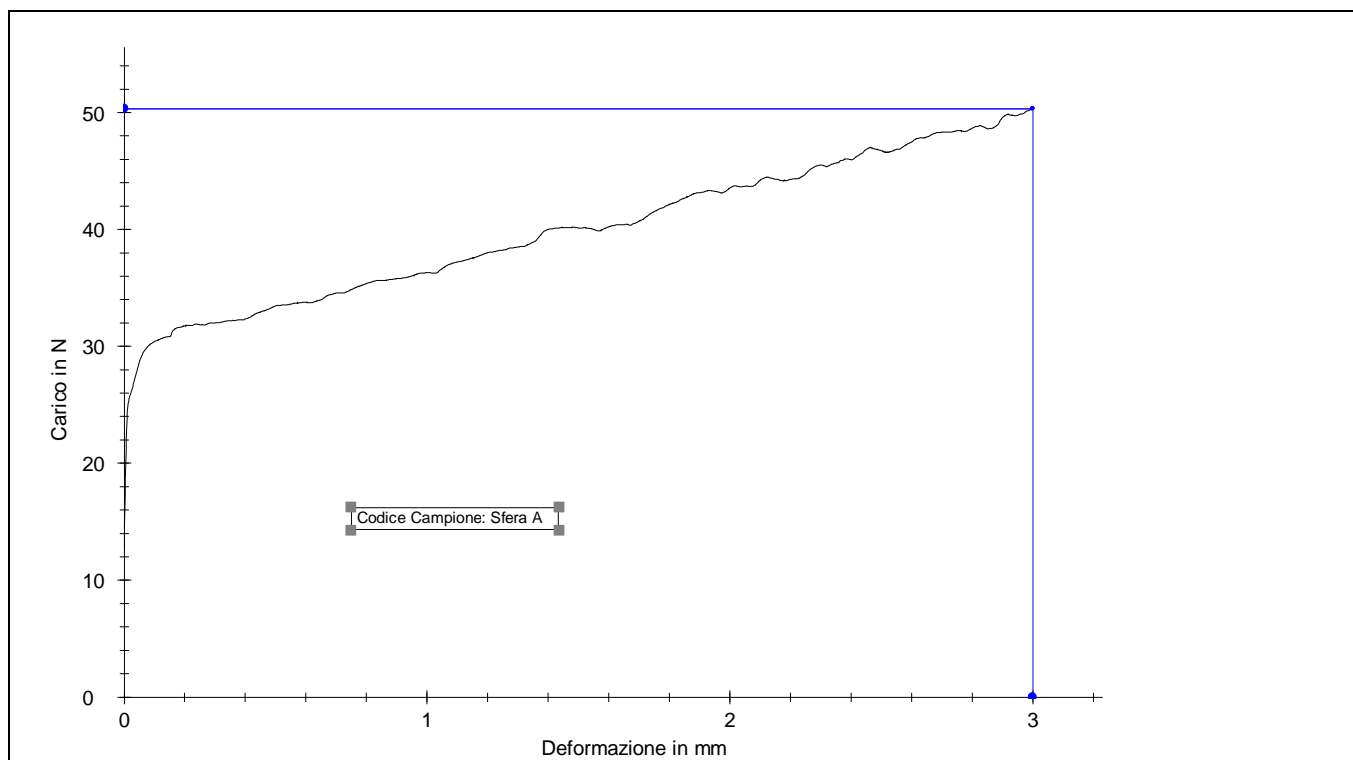
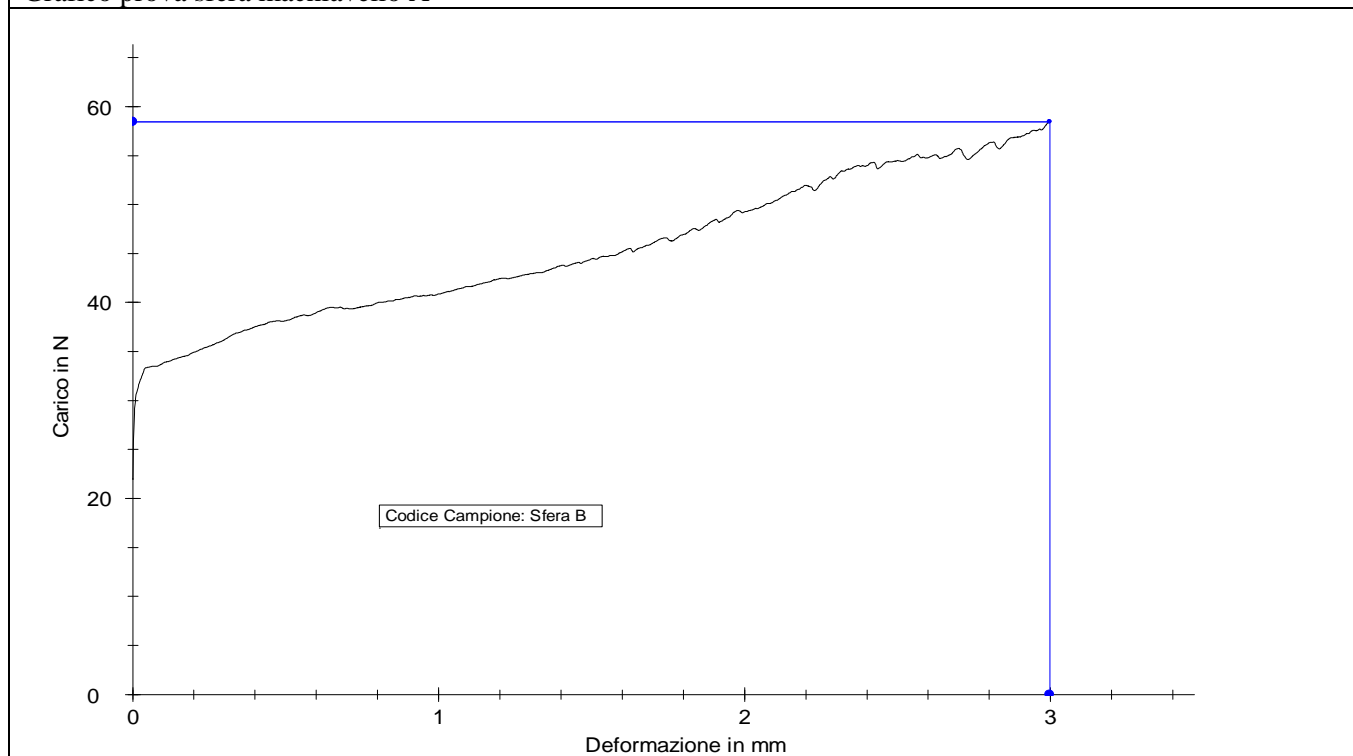
Foto 4 – Alloggiamento machiavello

RISULTATI DI PROVA

- Campione A: Forza necessaria a far uscire il machiavello dall'alloggiamento 65 N
Forza massima di reazione esercitata dalla sfera durante la corsa di 3 mm
50,5N
- Campione B: Forza necessaria a far uscire il machiavello dall'alloggiamento 62 N
Forza massima di reazione esercitata dalla sfera durante la corsa di 3 mm
58,5N

Seguono i grafici relativi alle prove effettuate.


Grafico prova campione A

Grafico prova campione B

**Grafico prova sfera machiavello A****Grafico prova sfera machiavello B**